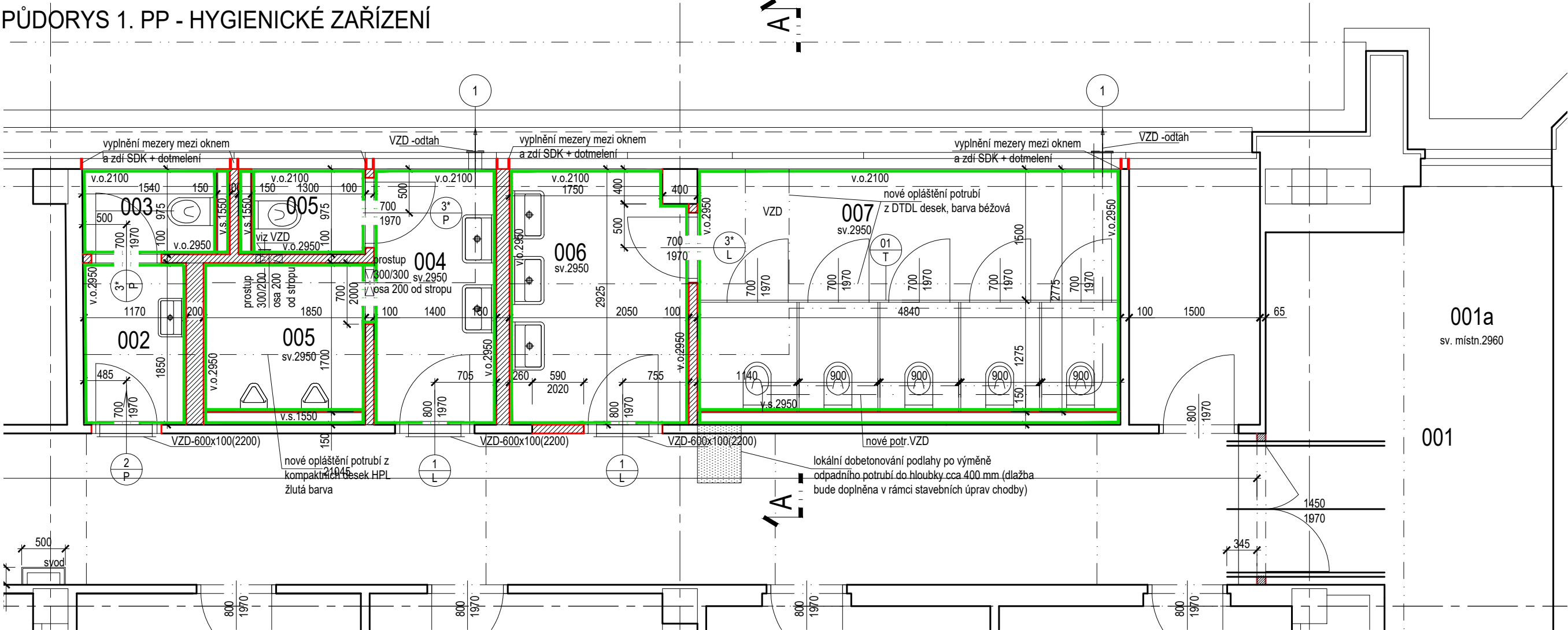
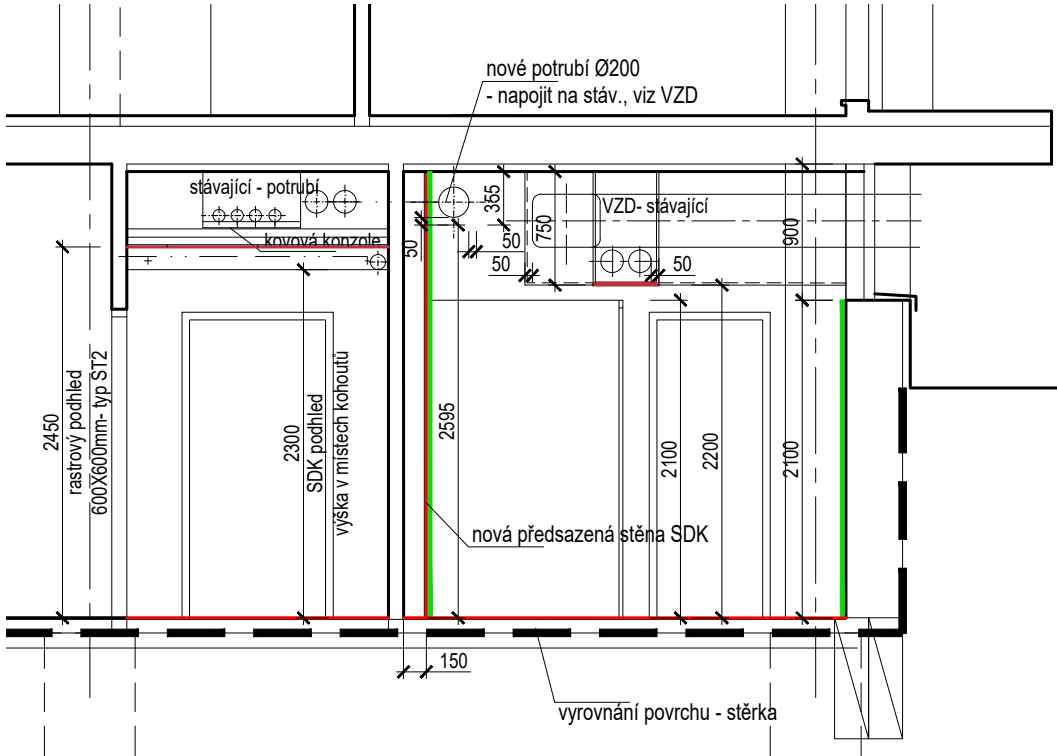


NÁVRH
PŮDORYS 1. PP - HYGIENICKÉ ZAŘÍZENÍ



ŘEZ A-A



LEGENDA MATERIÁLŮ:

- STÁVAJÍCÍ KONSTRUKCE
- NAVRŽENÉ KONSTRUKCE
pórobetonové zdivo tl. 100, 150 a 200 mm
- NAVRŽENÉ KONSTRUKCE
SDK předstěny
- KERAMICKÝ OBKLAD
- OCHRANNÉ PRVKY

LEGENDA MÍSTNOSTÍ

ozn.	název místnosti	plocha místnosti	povrchy podlah	povrchy stěn	povrchy stropů	světlá výška
002	PŘEDSÍŇ WC UČITELÉ	2,18 m2	typ P1	typ ST1a/ST1d	typ T2	2950 mm
003	WC UČITELÉ	1,65 m2	typ P1	typ ST1a/ST1d	typ T2	2950 mm
004	PŘEDSÍŇ WC CHLAPCI	4,10 m2	typ P1	typ ST1a/ST1b	typ T2	2950 mm
005	WC CHLAPCI	3,42+1,40 m2	typ P1	typ ST1a/ST1b	typ T2	2950 mm
006	PŘEDSÍŇ WC DÍVKY	5,87 m2	typ P1	typ ST1a/ST1c	typ T2	2950 mm
007	WC DÍVKY	14,15 m2	typ P1	typ ST1a/ST1c	typ T2	2950 mm
CELKEM		32,98 m2				

LEGENDA MATERIÁLŮ

POZNÁMKA:

Povrchy podlah

- Typ P1 - keramická dlažba - slinutá neglazovaná rektifikovaná; povrch matný, nasákavost pod 0,5%; chemicky odolná, proti kyselinám a louhům dle ISO 10545-13 v nízké koncentraci - hodnota A, ve vysoké koncentraci - hodnota B; pevnost >32 MPa; odolnost proti tvorbě skvr dle ISO 10545-14 hodnota min.3, koeficient tření > 0.3; mrazuvzdorná; odolnost proti chemikáliím používaným v domácnosti; protiskluzná R10/B; ořezuvzdornost PEI 4; 600x600 mm; sokl řezaný, RAL 0709010 (světle béžová)

Povrchy stěn

- Typ ST1a - glazovaný keramický obklad bělinový na světlou výšku místnosti, rozměr 200 x 600 mm, nasákavost >10%, pevnost >15 MPa, odolnost proti chemikáliím tř. GB, mat - s konvexním rohem řešeným silikonem a konkávním rohem řešeným nerezovou lištou, barva RAL 0709010(světle béžová), povrch matný

- Typ ST1b - glazovaný keramický obklad bělinový na světlou výšku místnosti, rozměr 200 x 400 mm, nasákavost >10%, pevnost >15 MPa, odolnost proti chemikáliím tř. GB, mat - s konvexním rohem řešeným silikonem a konkávním rohem řešeným nerezovou lištou, barva RAL 1907025 (tyrkysová), povrch matný

Typ ST1c - glazovaný keramický obklad bělinový na světlou výšku místnosti, rozměr 200 x 400 mm, nasákavost >10%, pevnost >15 MPa, odolnost proti chemikáliím tř. GB, mat - s konvexním rohem řešeným silikonem a konkávním rohem řešeným nerezovou lištou, barva RAL 0858070 (žlutá), povrch matný

Typ ST1d - glazovaný keramický obklad bělinový na světlou výšku místnosti, rozměr 200 x 400 mm, nasákavost >10%, pevnost >15 MPa, odolnost proti chemikáliím tř. GB, mat - s konvexním rohem řešeným silikonem a konkávním rohem řešeným nerezovou lištou, barva RAL 1208050(zelená - pistáciová), povrch matný

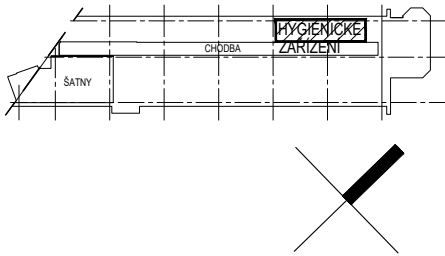
- Typ ST2 - omítka štuková + nátěr omyvatelný ořezuvzdorný - barva bílá

- Typ ST3 - sádkartonová konstrukce + nátěr omyvatelný ořezuvzdorný, barva bílá

Podhledy

Typ T2 - omítka štuková + nátěr ořezuvzdorný, barva bílá

SCHEMA - obj. "B"



MÍSTNÍ VÝŠKOVÝ SYSTÉM: ±0,000 = výška stávající čisté podlahy v 1.NP

ZODPOVĚDNÝ PROJEKTANT	VYPRACOVAL	KONTROLOVAL	ATELIER H1 & ATELIER HÁJEK s.r.o. JIŽNÍ 870, 500 03 HRADEC KRÁLOVÉ IČO: 64792374, DIČ: CZ 64792374 tel./fax: +420 495546539, e-mail: h1h@hsc.cz	
STÁVAJÍCÍ ČÁST	PROFESE:			
ING. JIŘÍ HÁJEK	ZLATA DOVŘTELÁ	ING. JIŘÍ HÁJEK		
INVESTOR: Město Rychnov nad Kněžnou, Havlíčkova 136, 516 01 Rychnov nad Kněžnou			ČÍSLO ZAKÁZKY	15-H-2020
Společenské centrum RnK, ZUŠ Stavební úpravy 1.PP Hygienické zařízení + šatny			DRUH PROJEKTU	OHLÁŠENÍ + DPS
			DATUM	3.2020
			FORMÁTŮ A4	
HYGIENICKÉ ZAŘÍZENÍ - NÁVRH			MĚŘÍTKO:	PŘÍLOHA:
			1:50	D1.1b.1